



Luminmax

LUMINESCENT SOLUTIONS 

LUMINMAX - LUMINESCENT SOLUTIONS
DONNEZ DU SENS À LA LUMIÈRE





QUAND LA MATIÈRE JOUE AVEC LA LUMIÈRE...

La technologie des solutions LUMINMAX repose sur le principe de la photoluminescence : la propriété d'absorber la lumière naturelle extérieure ou la lumière artificielle intérieure et restituer dans l'obscurité une énergie lumineuse appelée « rémanence ou luminance ».

La maîtrise de cette technologie associée à une connaissance approfondie des matériaux permettent de proposer une large gamme de solutions de signalétiques et balisages pour la sécurité et l'orientation nocturne, d'intérieur comme d'extérieur.

UNE EXPERTISE, TROIS SAVOIR-FAIRE

// **Une maîtrise de la matière active d'origine minérale** afin d'optimiser leurs Propriétés de luminescence

// **Une connaissance détaillée des matériaux composites** afin de préparer des produits répondant à des critères optimaux comme leurs capacités de charge et leurs durées de vie

// **Des compétences dans la coloration des matériaux** par formulation afin de préserver les propriétés de luminescence de la matière active. Les propriétés de résistances mécaniques et aux UVs sont elles aussi conservées, voire améliorées par la formulation.

LA LUMINESCENCE AU SERVICE DE L'ÉCOLOGIE

Dans une société où la surexploitation des matières premières naturelles, l'épuisement des ressources non renouvelables et la consommation d'énergie en perpétuelle augmentation remettent en question nos modèles industriels, économiques et environnementaux, il est urgent de repenser nos modes de consommation.

LUMINMAX vous propose ainsi une gamme de signalétiques et balisages luminescents de dernière génération, répondant aux exigences environnementales, économiques et esthétiques actuelles :

- // **Pas de consommation d'énergie et très faible coût d'installation**
- // **Cycle de vie long et haute durabilité des matériaux**
- // **Lumière douce et design épuré, pour le respect de la santé et de la biodiversité**



GRANULATS LUMINESCENTS

► PROPRIÉTÉS

Les granulats luminescents LUMINMAX ont la propriété d'absorber la lumière naturelle extérieure ou la lumière artificielle intérieure et restituer dans l'obscurité une énergie lumineuse appelée « rémanence ou luminance » et ce sur la durée d'une nuit.

► LES APPLICATIONS

Aménagement paysagé en pose libre ou en moquette de pierre drainante après amalgame d'une résine P.U pour application sur 10mm.

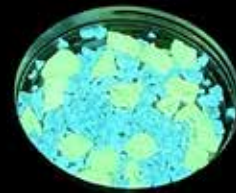
- // Terrasse, allée, pourtour de piscine
- // Chemin d'accès, descente de garage

Aménagement urbain et ou paysagé par cloutage sur béton frais et désactivé. Possibilité après séchage du béton de sablage ou de polissage de la surface.

- // Piste cyclable ; zone piétonnière
- // Trottoir pour piéton
- // Cheminement privé ou publique

COULEUR DE JOUR	COULEUR DE NUIT
Blanc	Turquoise clair
Crème	Jaune vert
Coquillage	Jaune clair
Jaune Vif Topaze	Crème
Ocre jaune	Jaune

COULEUR DE JOUR	COULEUR DE NUIT
Ocre rouge	Jaune orangé
Rose calcaire en 3 couleurs	Bleu / Jaune / Turquoise
Gris clair	Turquoise
Gris moyen	Turquoise foncé
Gris anthracite	Jaune turquoise



JOUR

NUIT



MATÉRIAUX DURABLES



ZÉRO ÉNERGIE



SANS POLLUTION LUMINEUSE



FABRICATION SUR MESURE À LA DEMANDE



FABRICATION FRANÇAISE

FLUOTECHNIK (SAS PAVIQUA)

📍 9A Parc d'activité Bel Air - 84300 LES TAILLADES

☎ +33 (0)4 86 69 63 72

✉ +33 (0)8 21 48 92 85

contact@fluotechnik.com



GALETS LUMINESCENTS

► PROPRIÉTÉS

Les galets LUMINMAX ont la propriété d'absorber la lumière naturelle extérieure ou la lumière artificielle intérieure et restituée dans l'obscurité une énergie lumineuse appelée « rémanence ou luminance »

► LES APPLICATIONS

Aménagement paysagé en pose libre à l'extérieur sur le sol ou à l'intérieur

- // Massif, bordure latérale d'allée ou de chemin
- // Bassin, fontaine
- // Bac à fleurs ou plantes d'intérieures ...
- // Possibilité de les fixer par projection de vernis ou résine transparente

COLORIS DISPONIBLES À LA DEMANDE

COULEUR DE JOUR	COULEUR DE NUIT
Blanc	Turquoise clair
Crème	Jaune vert
Coquillage	Jaune clair
Jaune Vif Topaze	Crème
Ocre jaune	Jaune
Ocre rouge	Jaune orangé
Rose calcaire en 3 couleurs	Bleu / Jaune / Turquoise
Gris clair	Turquoise
Gris moyen	Turquoise foncé
Gris anthracite	Jaune turquoise



MATÉRIAUX DURABLES



ZÉRO ÉNERGIE



SANS POLLUTION LUMINEUSE



FABRICATION SUR MESURE À LA DEMANDE



FABRICATION FRANÇAISE

FLUOTECHNIK (SAS PAVIQUA)

9A Parc d'activité Bel Air - 84300 LES TAILLADES

+33 (0)4 86 69 63 72

+33 (0)8 21 48 92 85

contact@fluotechnik.com



BALISAGES & INSERTS LUMINESCENTS

▷ PROPRIÉTÉS

Ces éléments ont la propriété d'absorber la lumière naturelle extérieure ou la lumière artificielle intérieure et restituer dans l'obscurité une énergie lumineuse appelée « rémanence ou luminance et ce sur la durée d'une nuit.

▷ APPLICATIONS INSERTS CYLINDRIQUES

Ø 14 Ht : 15 mm ou Ø 14 Ht : 25 mm

- // Possibilités de marquage sécuritaire de nuit
- // Balisage de nez de marche ou contre marche, marquage décoratif type logo en dessin pixélisé ou constellation type tapis de Led au sol
- // Perçage préalable de Ø 15 mm et emboîtement avec un silicone transparent (bois, béton, pierre ou autres supports)

▷ APPLICATIONS DES ÉLÉMENTS DE BALISAGE

- // Possibilité d'alignement latéral (gauche et droite) pour un cheminement directionnel par collage ou vissage en vertical (type contre marche ou bas de murs périphériques, trottoirs, bordures)
- // Également par emboîtement dans le béton frais désactivé ou la moquette de pierre en cours d'installation (tour de piscine, marquage urbain, parking souterrain...)
- // Balisage nocturne en milieu naturel (Zones mal éclairées)

DIMENSIONS DISPONIBLES

- Diamètre : 5 cm / 10 cm / 21 cm / 60 cm
- ▲ 7 x 7 cm / 14 x 14 cm / 21 x 21 cm / 42 x 42 cm
- 7 x 7 cm / 14 x 14 cm / 21 x 21 cm / 42 x 42 cm

FLUOTECHNIK (SAS PAVIQUA)

9A Parc d'activité Bel Air - 84300 LES TAILLADES

+33 (0)4 86 69 63 72

+33 (0)8 21 48 92 85

contact@fluotechnik.com



MATÉRIAUX
DURABLES



ZÉRO
ÉNERGIE



SANS POLLUTION
LUMINEUSE



FABRICATION
SUR MESURE
À LA DEMANDE



FABRICATION
FRANÇAISE

COULEUR DE JOUR

Bleu

Bleu

COULEUR DE NUIT

Jaune vert

Turquoise



RUBANS ADHÉSIFS LUMINESCENTS

DESCRIPTION

Si vous travaillez dans un environnement dangereux et que l'électricité est coupée, votre comportement pour éviter les problèmes pourrait sauver des vies. **Par exemple, vous pourriez être en mesure de guider les gens vers une sortie en cas d'urgence ou vers un lieu de rassemblement en installant un chemin luminescent.**

Chez Luminmax, nous utilisons la **technologie photoluminescente pour éclairer et sécuriser les escaliers, les couloirs, les plinthes, les entrées et les sorties**, afin que vous, vos employés, vos visiteurs et vos résidents puissiez évacuer en toute sécurité, même dans l'obscurité.

PROPRIÉTÉ

Nos rubans adhésifs photoluminescents se chargent rapidement en absorbant la **lumière naturelle et artificielle (en 2 heures environ)** grâce à l'agitation des photons. **Les matériaux que nous utilisons sont non toxiques, sans phosphore et non radioactifs.**

NOTRE GAMME DE PRODUITS

- // Bande antidérapante luminescente
- // Pictogramme pied antidérapant luminescents
- // Chiffres adhésifs antidérapants luminescent
- // Pictogramme antidérapant d'étage luminescents - Gauche ou droite
- // Bande Antidérapante noire ligne luminescente
- // Adhésif de délimitation photoluminescent
- // Flèche directionnelle luminescente sur disque
- // Ruban antidérapant luminescent de haute qualité
- // Pictogramme d'évacuation Luminescents



MATÉRIAUX DURABLES



ZÉRO ÉNERGIE



SANS POLLUTION LUMINEUSE



FABRICATION SUR MESURE À LA DEMANDE



FABRICATION EUROPÉENNE

FLUOTECHNIK (SAS PAVIQUA)

9A Parc d'activité Bel Air - 84300 LES TAILLADES

+33 (0)4 86 69 63 72

+33 (0)8 21 48 92 85

contact@fluotechnik.com



SPHÈRES LUMINESCENTES

DESCRIPTION

Les sphères luminescentes LUMINMAX sont parfaites pour aménager et créer une ambiance unique dans vos espaces extérieurs et intérieurs. Elles absorbent la lumière naturelle ou artificielle et restituent une énergie luminescente appelée rémanence ou luminance, dégageant une belle lueur colorée pendant plusieurs heures, voire toute la nuit. Les sphères luminescentes LUMINMAX sont fabriquées à partir de composés haute performance.

Réalisables en différents diamètres et couleurs, ces sphères photoluminescentes offrent une esthétique harmonieuse et élégante qui ajoutera une touche de luxe à votre environnement.

3 DIMENSIONS STANDARDS DISPONIBLES

APPLICATIONS

Nos sphères luminescentes LUMINMAX apportent une réelle valeur ajoutée à votre environnement et répondent à des enjeux de sécurité nocturne et d'économie d'énergie, autant en milieu urbain que naturel.

- Aménagement paysagé en pose libre
 - // Terrasse, allée, pourtour de piscine
 - // Espace paysager
- Mobilier et signalisation urbaine
 - // Parc et jardin
 - // Zone piétonne, lieux publics
- Signalétique aquatique et maritime
 - // Bouées de repérage visuel autonome

FLUOTECHNIK (SAS PAVIQUA)

9A Parc d'activité Bel Air - 84300 LES TAILLADES

+33 (0)4 86 69 63 72

+33 (0)8 21 48 92 85

contact@fluotechnik.com



JOUR



NUIT



MATÉRIAUX
DURABLES



ZÉRO
ÉNERGIE



SANS POLLUTION
LUMINEUSE



FABRICATION
SUR MESURE
À LA DEMANDE



FABRICATION
FRANÇAISE

COLORIS DISPONIBLES À LA DEMANDE

COULEUR DE JOUR	COULEUR DE NUIT
Jaune	Jaune
Bleu	Bleu turquoise
Vert	Jaune / Vert



ENSEIGNES COMMERCIALES LUMINESCENTES

DESCRIPTION

LUMINMAX proposent aux professionnels de la signalétique une nouvelle génération de matériaux luminescents qui absorbent la lumière naturelle ou artificielle et restituent un haut rendement de rémanence pendant plusieurs heures, voire toute une nuit.

Sous forme de plaques souples ou rigides, nos matériaux luminescents permettent d'être découpés et imprimés à la demande, pour la fabrication d'enseigne, de lettrage, pictogramme, symboles divers...

PROPRIÉTÉ

Grâce à leur haut pouvoir de rémanence de nuit, nos matériaux luminescents offrent une esthétique harmonieuse et apportent une réelle valeur ajoutée à l'environnement en dégageant une belle lueur colorée.

Nos matériaux photoluminescents permettent de créer tout type de message et/ou symboles de jour comme de nuit, tout en répondant à des besoins d'orientation, de balisage, de signalétique urbaine... répondant ainsi aux enjeux énergétiques et environnementaux actuels, tout assurant la sécurité des biens et des personnes. Les matériaux luminescents à découper de chez LUMINMAX fonctionnent avec de la lumière artificielle ou naturelle sans aucune consommation d'énergie ni entretien. Ils sont facilement découplables, collables et imprimables. Légers et résistants aux UV durablement, avec une durée de vie de minimum 20 ans.

APPLICATION

- // Création de pré-enseignes et enseignes commerciales
- // Création de pictogrammes urbains divers
- // Découpe de lettres et symboles



JOUR



NUIT



MATÉRIAUX
DURABLES



ZÉRO
ÉNERGIE



SANS POLLUTION
LUMINEUSE



FABRICATION
SUR MESURE
À LA DEMANDE



FABRICATION
FRANÇAISE

FLUOTECHNIK (SAS PAVIQUA)

📍 9A Parc d'activité Bel Air - 84300 LES TAILLADES

☎ +33 (0)4 86 69 63 72

✉ +33 (0)8 21 48 92 85

contact@fluotechnik.com



NEZ DE MARCHE LUMINESCENTS

DESCRIPTION

De fabrication française, le nez de marche est disponible dans une gamme de plusieurs coloris de jour et luminescent la nuit. Le nez de marche apparaît normal pendant la journée, avec les couleurs choisies, et offre une élégante luminescence dans le noir, renforçant ainsi la sécurité nocturne de vos escaliers et points de passage.

Conçu pour résister à un usage intensif, il ne se dégrade pas avec le temps. Les propriétés de photoluminescence de notre gamme de nez de marche dure de 85 à 127 heures, ce qui lui permet de baliser et de sécuriser un chemin toute la nuit. Il ne nécessite pas d'électricité, pas besoin de raccordement électrique ou d'alimentation électrique ou de piles.

CARACTÉRISTIQUES

Se pose à l'angle de la marche et contremarche

// Dimensions : **Longueur 2m x largeur 60mm x Hauteur 20mm**
(Vendu en longueur de 2m)

// Couleurs : **Disponible en 8 coloris luminescents**

// Couleur luminescente : **Jaune / Verte**

// Conditionnement : **40 nez de marche maximum / carton**

// Système photoluminescent du nez de marche

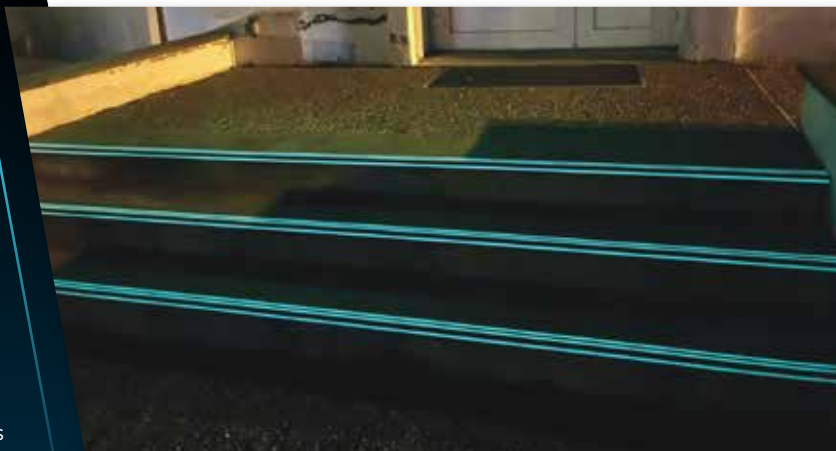
2 bandes luminescentes pour la marche

1 bande luminescente pour la contremarche

// Fixation : **à coller et/ou à visser**

// Matière : **Profilé en ABS + pigment luminescent**

// Durée d'éclairage photoluminescent : **8h**



JOUR

NUIT



MATÉRIAUX
DURABLES



ZÉRO
ÉNERGIE



SANS POLLUTION
LUMINEUSE



FABRICATION
SUR MESURE
À LA DEMANDE



FABRICATION
FRANÇAISE

FLUOTECHNIK (SAS PAVIQUA)

📍 9A Parc d'activité Bel Air - 84300 LES TAILLADES

☎ +33 (0)4 86 69 63 72

✉ +33 (0)8 21 48 92 85

contact@fluotechnik.com



PICTOGRAMMES URBAINS LUMINESCENTS

DESCRIPTION

Disponibles en différentes tailles et styles, les pictogrammes luminescents conçus par LUMINMAX absorbent la lumière naturelle ou artificielle et restituent une luminescence pendant plusieurs heures, voire toute une nuit. Nos pictogrammes sont réalisés à partir de composites haute performance et fabriqués en France.

PROPRIÉTÉ

Grâce à leur haut pouvoir de rémanence de nuit, nos pictogrammes luminescents permettent de véhiculer tout type de message et/ou symboles de jour comme de nuit, tout en répondant à des besoins d'orientation, de balisage, de signalétique urbaine, répondant ainsi aux enjeux énergétiques et environnementaux actuels, tout assurant la sécurité des biens et des personnes.

Les pictogrammes luminescents LUMINMAX fonctionnent avec de la lumière artificielle ou naturelle sans aucune consommation d'énergie ni entretien. Ils sont facilement collables, vissables. Légers et résistants aux UV durablement, nos pictogrammes offrent une durée de vie de 10 à 20 ans. Nos pictogrammes luminescents peuvent s'installer en intérieur comme en extérieur, avec une infinité d'usages possibles. Nos pictogrammes luminescents sont imprimables et personnalisables à la demande.

APPLICATIONS

- // Symboles piétons, information usagers...
- // Places handicapées, panneaux urbains...
- // Plaques de rue, n°adresse...
- // Flèches directionnelles, balisage milieu nature (parc naturel, chemin forestiers...)
- // Messages d'informations divers

FLUOTECHNIK (SAS PAVIQUA)

9A Parc d'activité Bel Air - 84300 LES TAILLADES

+33 (0)4 86 69 63 72

+33 (0)8 21 48 92 85

contact@fluotechnik.com



JOUR

NUIT



MATÉRIAUX
DURABLES



ZÉRO
ÉNERGIE



SANS POLLUTION
LUMINEUSE



FABRICATION
SUR MESURE
À LA DEMANDE



FABRICATION
FRANÇAISE

COULEUR DE JOUR

Blanc (+ option d'impression)

Blanc (+ option d'impression)

COULEUR DE NUIT

Bleu Turquoise

Jaune - vert



MATÉRIAUX LUMINESCENTS

▷ MATÉRIAUX LUMINESCENT POUR L'INDUSTRIE

LUMINMAX met en œuvre la technologie de dernière génération en proposant du développement à façon pour des industriels, artistes et artisans, ou encore distributeurs intéressés par la mise au point de produits photoluminescents pour de nouvelles applications techniques ou créatives.

▷ COMPOUNDS PHOTOLUMINESCENTS

Sur la base du cahier des charges de ses clients industriels ou distributeurs spécialisés, LUMINMAX met au point et fournit des produits semi-finis développés à façon. La matière active photoluminescente est proposée alors sous forme de compounds prêts à être transformés par injection, extrusion, thermoformage ou autres procédés de fabrication des matériaux composites, de la plasturgie et des élastomères.

▷ FIL 3D PHOTOLUMINESCENTS

L'impression 3D est bien souvent essentielle pour la création de prototypes ou d'objets uniques destinés à des usages industriels ou artistiques photoluminescents.



FLUOTECHNIK (SAS PAVIQUA)

9A Parc d'activité Bel Air - 84300 LES TAILLADES

+33 (0)4 86 69 63 72

+33 (0)8 21 48 92 85

contact@fluotechnik.com



MATÉRIAUX
DURABLES



ZÉRO
ÉNERGIE



SANS POLLUTION
LUMINEUSE



FABRICATION
SUR MESURE
À LA DEMANDE



FABRICATION
FRANÇAISE

ÉLÉMENTS DE BALISAGE / ENSEIGNES / PICTOGRAMMES

CARACTÉRISATION DES TESTS APPROUVÉS

NORMES SÉCURITAIRES

Types de tests effectués	Normes
Résistance aux chocs / fragmentation	Los Angeles EN 1097-2
Résistance à la friction / abrasion	Micro Deval EN 1097-1
Résistance gel / dégel	EN 1367-1
Coefficient d'abrasivité / broyabilité	NFP 18-579
Coefficient d'aplatissement	NF EN 933-3
Densité à 20° (luminescent)	Entre 1.4 et 1.6 suivant la gamme
Densité à 20° (transparent)	Entre 1.1 et 1.2

Française	NFX 08.050-1	TESTS APPROUVÉS
Européenne	DIN 67510-1	TESTS APPROUVÉS
Internationale	ISO 17938	TESTS APPROUVÉS
Internationale	RS6-A	TESTS APPROUVÉS

- ▶ Tous les éléments de balisage proposés sont très supérieurs aux normes en vigueur.
- ▶ Classement en NFX 08.050-1 entre B et E en fonction des gammes

GALETS LUMINESCENTS

CARACTÉRISATION DES TESTS APPROUVÉS

NORMES SÉCURITAIRES

Types de tests effectués	Normes
Résistance aux chocs / fragmentation	Los Angeles EN 1097-2
Résistance à la friction / abrasion	Micro Deval EN 1097-1
Résistance gel / dégel	EN 1367-1
Coefficient d'abrasivité / broyabilité	NFP 18-579
Coefficient d'aplatissement	NF EN 933-3
Densité à 20° (luminescent)	Entre 1.4 et 1.6 suivant la gamme
Densité à 20° (transparent)	Entre 1.1 et 1.2

Française	NFX 08.050-1	TESTS APPROUVÉS
Européenne	DIN 67510-1	TESTS APPROUVÉS
Internationale	ISO 17938	TESTS APPROUVÉS
Internationale	RS6-A	TESTS APPROUVÉS

- ▶ Tous les éléments de balisage proposés sont très supérieurs aux normes en vigueur.
- ▶ Classement en NFX 08.050-1 entre B et E en fonction des gammes

GRANULATS LUMINESCENTS

CARACTÉRISATION DES TESTS APPROUVÉS

NORMES SÉCURITAIRES

Types de tests effectués	Normes
Résistance aux chocs / fragmentation	Los Angeles EN 1097-2
Résistance à la friction / abrasion	Micro Deval EN 1097-1
Résistance gel / dégel	EN 1367-1
Coefficient d'abrasivité / broyabilité	NFP 18-579
Coefficient d'aplatissement	NF EN 933-3
Densité à 20° (luminescent)	Entre 1.4 et 1.6 suivant la gamme
Densité à 20° (transparent)	Entre 1.1 et 1.2

Française	NFX 08.050-1	TESTS APPROUVÉS
Européenne	DIN 67510-1	TESTS APPROUVÉS
Internationale	ISO 17938	TESTS APPROUVÉS
Internationale	RS6-A	TESTS APPROUVÉS

- ▶ Tous les éléments de balisage proposés sont très supérieurs aux normes en vigueur.
- ▶ Classement en NFX 08.050-1 entre B et E en fonction des gammes

CLASSIFICATION, NORMES ET TESTS



▶ CLASSIFICATION

Selon ISO 17398 : 2004 et NF X08-050-1

Le niveau de luminance réglementaire

Les produits luminescents sont également réglementés par l'Union européenne, qui exige un classement C minimum pour les panneaux de sécurité luminescents dans les bâtiments publics. Les niveaux de luminance sont classés par ordre croissant de A à G (ISO 17398).

Ce système de classification a été créé en fonction des performances du panneau de sécurité dans divers environnements, de ses matériaux primaires, de ses qualités luminescentes, de ses sources d'éclairage, de ses systèmes de fixation et de sa surface. La norme ISO 17398:2004 décrit les procédures d'essai et les caractéristiques de performance pour la durabilité et l'espérance de vie au moment de l'achat.

▶ CLASSES DE LUMINANCES - ISO 17398

Mesure luminance mcd/m ² après	2 mins	10 mins	30 mins	60 mins
Classification				
Classe A	108	23	7	3
Classe B	210	50	15	7
Classe C	690	140	45	20
Classe D	1100	260	85	35
Classe E	1800	400	120	55
Classe F	2300	520	155	70
Classe G	3000	650	190	80

▶ NORMES ET TESTS

Les mesures DIN 67510-4:2009 et NF X08-050-1 permettent de déterminer les niveaux de luminance. Selon la norme ISO 17398, l'intensité lumineuse mesurée d'un produit luminescent en millicandelas par mètre carré (mcd/m²) indique son intensité lumineuse. Nous nous intéressons à deux mesures après l'extinction de l'émetteur de lumière (phase d'excitation), qui sont chronométrées à 10min et 60min d'intervalle pour tenir compte de la diminution de la phosphorescence.

[DÉFINITIONS]

RESTITUTION UTILE

Décroissance de la luminance des pigments photoluminescents ou des produits fabriqués avec ceux-ci, à partir de la fin de l'excitation quand ils ont été excités dans des conditions d'éclairage préconisées

LUX / MICROCANDELLA

La luminance est la lumière émise (millicandella/m²). La mesure de l'éclairage est elle mesurée en lux.

BARRES DE SEUIL / NEZ DE MARCHE / BORDURES DECORATIVES BAGUETTES / DECORATIVES / JOINT DE DILATATION

PRINCIPAUX RÉSULTATS DE MESURE SELON LA NORME CE ISI 17 398

Rémanence en luminance [mCd/m ²]	BARRES DE SEUIL	NEZ DE MARCHE	BORDURES DECORATIVES	BAGUETTES DECORATIVES	JOINT DE DILATATION
Rémanence à 2 minutes	1307	1855	1523	1472	1649
Classification à 2 minutes	D	E	D	D	D
Rémanence à 10 minutes	325	481	376	356	426
Classification à 10 minutes	D	E	D	D	E
Rémanence à 30 minutes	105	155	120	110	138
Classification à 30 minutes	D	F	E	D	E
Rémanence à 60 minutes	48	71	55	49	63
Classification à 60 minutes	D	F	E	D	E

PRINCIPAUX RÉSULTATS DE MESURE SELON LA NORME NFX-08-050-1

Rémanence en luminance [mCd/m ²]	BARRES DE SEUIL	NEZ DE MARCHE	BORDURES DECORATIVES	BAGUETTES DECORATIVES	JOINT DE DILATATION
Rémanence à 5 minutes	621	905	722	691	805
Rémanence à 10 minutes	325	481	376	356	426
Classification à 10 minutes	D	E	D	D	E
Rémanence à 30 minutes	105	155	120	110	138
Rémanence à 60 minutes	48	71	55	49	63
Classification à 60 minutes	D	F	E	D	E

Incertitudes sur les mesures de Luminance

+/- 3,5% en dessous de 20,0 mCd/m² et +/-1,0 % au dessus

*Les classifications ne tiennent pas compte des incertitudes de mesure et sont basées sur la mesure brute

EXTRAPOLATION A 0.3 mCd/m ²	BARRES DE SEUIL	NEZ DE MARCHE	BORDURES DECORATIVES	BAGUETTES DECORATIVES	JOINT DE DILATATION
Loi d'extrapolation	Extrapolation linéaire sur une échelle semi logarithmique				
Durée de rémanence extrapolée	85.0 heures	127.6 heures	127.1 heures	103,6 heures	90,6 heures
Incertitudes sur les mesures de Luminance	+/-1.0 %				



9A Parc d'activité Bel Air - 84300 LES TAILLADES
Tél. : +33 4 86 69 63 72

LUMINMAX.FR

📍 | 📺 | 📺 | 📺 | in